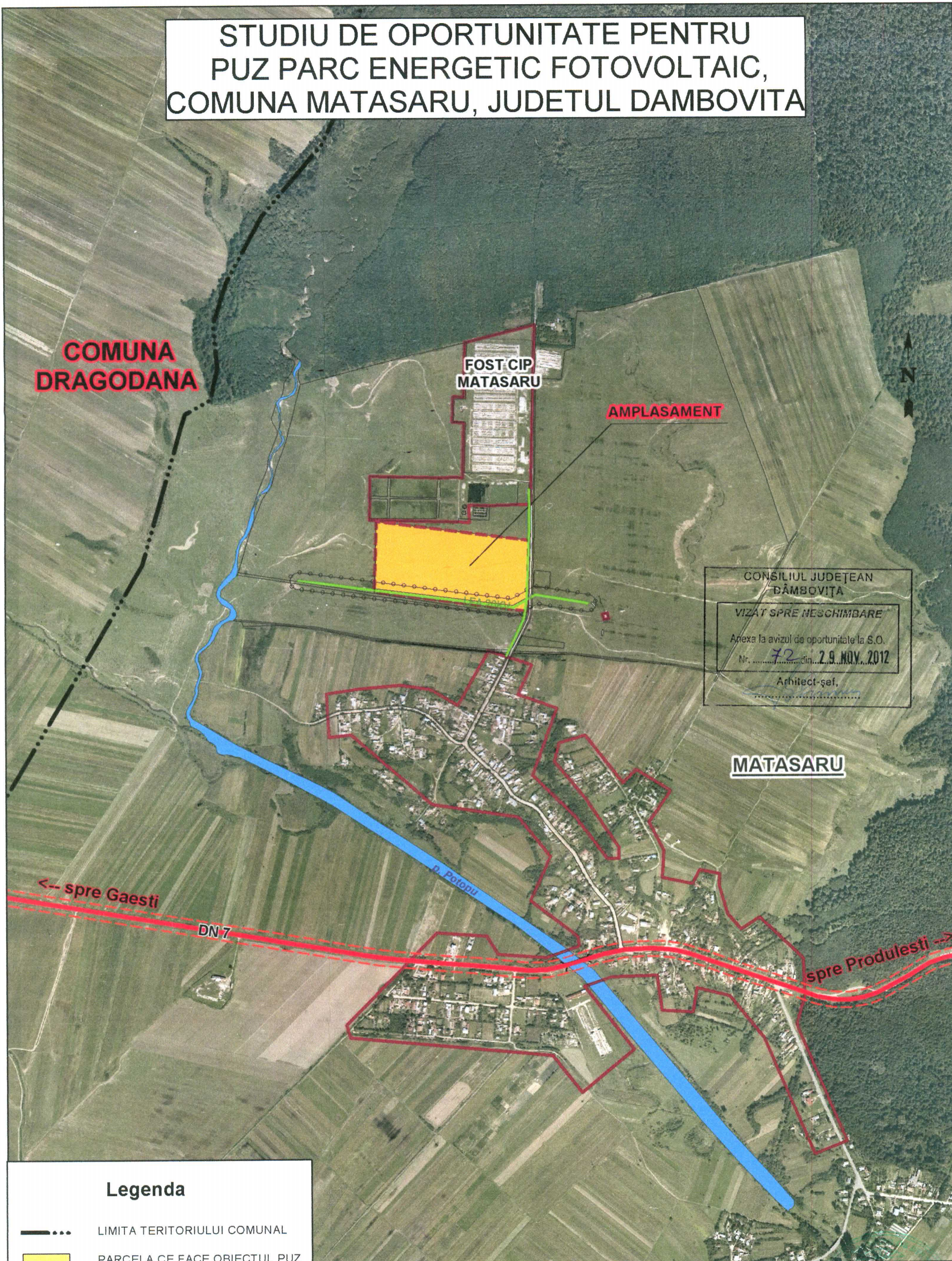


STUDIU DE OPORTUNITATE PENTRU PUZ PARC ENERGETIC FOTOVOLTAIC, COMUNA MATASARU, JUDETUL DAMBOVITA



CONSILIUL JUDEȚEAN
DĂMBOVIȚA

VIZAT SPRE NESCHIMBARE

Arexa la avizul de oportunitate la S.O.

Nr. 72 din 29 NOV. 2012

Arhitect-șef,
[Signature]

MATA SARU

Legenda

- LIMITA TERITORIULUI COMUNAL
- PARCELA CE FACE OBIECTUL PUZ
- INTRAVILAN PROPUȘ
- INTRAVILAN EXISTENT
- TRASEU DRUM NATIONAL
- APA
- LEA 20 KV

Proiectant general: BIA - ENACHE LUCIAN		Denumire proiect: " Studiu de Oportunitate pentru PUZ parc energetic fotovoltaic, comuna Matasaru, judetul Dambovitza"		Cod proiect: 241
		Beneficiar: S.C. F.R.A.N ENERGY RENEWABLE SRL		Faza: SO
Coordonator	arh. urb. Lucian Enache	<i>[Signature]</i>	Scara 1:10000	Incastrare in teritoriu
Proiectat	arh. urb. Lucian Enache			
Redactat	ing. Bogdan Ticsa	<i>[Signature]</i>	Data noi. 2012	Plansa 1

STUDIU DE OPORTUNITATE PENTRU PUZ PARC ENERGETIC FOTOVOLTAIC, COMUNA MATASARU, JUDETEL DAMBOVITA



— N —

CONSILIUL JUDEȚEAN
DAMBOVIȚA

VIZAT SPRE NESCHIMBARE

Anexa la avizul de oportunitate la S.C.

Nr. 72 din 29 NOV. 2012

Arhitect-sef,

LEGENDA	
	LIMITA ZONEI STUDIATE
	INTRAVILAN PROPUS
	INTRAVILAN EXISTENT
	CONSTRUCTII
	DRUM INCINTA
	EDIFICABIL PROPUS
	ZONA SPATIU VERDE
	LEA 20 KV

RUR
Lucian B. ENACHE
arhitect
BCDB

Proiectant general: BIA - ENACHE LUCIAN		Denumire proiect: " Studiu de Oportunitate pentru PUZ parc energetic fotovoltaic, comuna Matasaru, judetul Dambovita"		Cod proiect: 241
		Beneficiar: S.C. F.R.A.N ENERGY RENEWABLE SRL		Faza: SO
Coordonator	arh. urb. Lucian Enache	Scara 1:2000	Plan Propunerii	Plansa 3
Proiectat	arh. urb. Lucian Enache			
Redactat	ing. Bogdan Ticsa	Data noi. 2012		